

The logo for Santa Helena is centered on the page. It features the brand name in a white, rounded, sans-serif font. The text is enclosed within a stylized, multi-colored shape that resembles a ribbon or a thick, wavy line. This shape is primarily blue, with sections of orange, green, and red. The background of the entire page is a dark blue with a repeating pattern of lighter blue almond shapes.

Santa Helena®

O MELHOR DO AMENDOIM

CATÁLOGO DE PRODUTOS  
2024

## O MELHOR DO AMENDOIM

Somos reconhecidos pela qualidade dos nossos produtos com há mais de 80 anos e nos tornamos uma das principais indústrias de amendoim da América Latina.

Aprendemos que cuidar de cada detalhe e estar próximo às pessoas, é fundamental para sabermos enfrentar cada novo desafio.

Seguir diariamente com os nossos Princípios é o que nos incentiva a percorrer o caminho rumo ao sucesso:

- Liderança;
- Transparência e Ação;
- Integridade Física e Equilíbrio;
- Respeito, Relacionamento e Integração;
- Compromisso com o Resultado;
- Qualidade de Produtos e Marcas;
- Foco no Cliente e nos Consumidores;
- Inovação e Empreendedorismo com Simplicidade;

PORTFÓLIO:  
PARA TODOS OS GOSTOS, BOLSOS E OCASIÕES  
COM MARCAS TOP OF MIND



**Paçoquita**

**MENDORATO**

**AMÍNDUS**

**CROKÍSSIMO**



**Troféu**

# Paçoquita®

pronta para beber



2450 | Bebida Láctea Paçoquita Original (24x200ml)

2452 | Bebida Láctea Paçoquita Chocolate (24x200ml)

# Paçoquita®



157 | Paçoquita Embalada Display 1 kg (12 x 50 x 20 g)



2262 | Paçoquita Embalada 1,08 kg (12 x 60UN)



1904 | Paçoquita Quadrada Flowpack - Caixa 100 unidades de 18 g (100 x 18 g)



736 | Paçoquita Embalada Pote 900 g  
(6 x 50 x 18 g)



653 | Paçoquita Embalada Pote 288 g  
(24 x 16 x 18 g)



2413 | Paçoquita Embalada Flowpack 216 g  
(24 x 12 x 18 g)



075 | Paçoquita Rolha Desembalada Pote 350 g  
(24 x 16 x 22 g)



058 | Paçoquita Rolha Embalada Display 150 g  
(12 x 10 x 15 g)



1892 | Paçoquita Quadrada Embalada Display  
432 g (30x24g)



435 | Paçoquita Rolha Embalada Caixa 100 unidades de 15 g (1 x 100 x 15 g)



1644 | Paçoquita Embalada Pote 750 g (6 x 50 x 15 g)



2350 | Paçoquita Rolha Desembalada Pote 220 g (24 x 10)



2331 | Paçoquita Big Rolha 900g (6x20x45)



301 | Paçoquita Rolha Desembalada Pote 550 g (12 x 25 x 22 g)



050 | Paçoquita Rolha Desembalada Pote 1,25 kg (6 x 56 x 22 g)



325 | Paçoquita Rolha Desembalada Pote 1,17 kg (6 x 65 x 18 g)

# Paçoquita<sup>®</sup> Lovers



2242 | Paçoquita Lovers 360 g  
(12 x 24 x 15g)



2229 | Paçoquita Lovers 120 g  
(12 x 8 x 15g)

# Paçoquita<sup>®</sup> Chocoberta



1377 | Paçoquita Cob/Chocolate  
Display 144 g (12 x 8 x 18 g)



1373 | Paçoquita Cob/Chocolate  
Display 432 g (12 x 24 x 18 g)

# Paçoquita<sup>®</sup> Pamonha



2160 | Paçoquita Rolha Pamonha  
Display 120g (12 x 8 x 18g)

# Paçoquita®

Creмоса



899 | Paçoquita Cremosa 1,01 kg (8x1,01 kg)



898 | Paçoquita Cremosa 340 g (12x340 g)



897 | Paçoquita Cremosa 150 g (24x150 g)

# Paçoquita®

Mastigável



186 | Bala Mastigável Paçoquita 140 g (30 x 140 g)



2231 | Bala Mastigável Paçoquita 600 g (18 x 600 g)



557 | Bala Mastigável Paçoquita Zero 50 g (36 x 50 g)

# Paçoquita®

Zero  
ADIÇÃO DE AÇÚCARES



2251 | Paçoquita Zero Display 432 g  
(8 x 24 x 18 g)



2253 | Paçoquita Zero Flowpack 144 g  
(24 x 8 x 18 g)



2255 | Paçoquita Zero Cartucho 72 g  
(24 x 4 x 18 g)

# Paçoquita®

com  
Aveia



2263 | Paçoquita Zero com Aveia Display 432 g  
(8 x 24 x 18 g)



2257 | Paçoquita Zero com Aveia Flowpack 144 g  
(24 x 8 x 18 g)



2259 | Paçoquita Zero com Aveia Cartucho 72 g  
(24 x 4 x 18 g)



# Paçoquita®

com **WHEY PROTEIN**



2174 | Paçoquita Esporte Display 432g  
(4 x 24 x 18g)



2175 | Paçoquita Esporte Cartucho 72g  
(12 x 4 x 18g)



2177 | Paçoquita Esporte Flowpack 144g  
(24 x 8 x 18g)

## Doces Tradicionais



010 | Gibi Doce de Amendoim 1,5 kg  
(10 x 1,5 kg)



106 | Gibi Doce de Amendoim 1,65 kg  
(6 x 1,65 kg)



020 | Moleção Pé de Moleque 1,5 kg  
(10 x 1,5 kg)



1687 | Doce Caseirão Emb. Pote 900 g  
(6 x 20 x 45 g)



1541 | Doce de Amendoim Gibi FP 110 g  
(24 x 110 g)



1540 | Pé de Moleque Crocante FP 110 g  
(30 x 110 g)



13 | Pé de Moleque Crocante Pote 705 g  
(6 x 47 x 15 g)



19 | Pé de Moleque crocante 225g  
(24x15x15g)

# MENDORATO®



590 | Mendorato 70 g  
(30 x 70 g)



1932 | Mendorato Menor Teor Sódio 90 g  
(36 x 90 g)



215 | Mendorato 100 g  
(36 x 100 g)



220 | Mendorato 200 g  
(24 x 200 g)



1442 | Mendorato 400 g  
(30 x 400 g)



906 | Mendorato 1,01 kg  
(12 x 1,01 kg)



1775 | Mendorato 1,62 kg - Fardo  
(6 x 60 x 27 g)



693 | Mendorato 30 g - Cartela 5 unidades  
(24 x 5 x 30 g)



937 | Mendorato 5 kg  
(2 x 5 kg)

# Grelhaditos *o Verdinho!*

## AGORA É AMÍNDUS



305 | Amíndus Salgado s/ Pele 60 g  
(30 x 60 g)



387 | Amíndus Salgado s/ Pele 100 g  
(36 x 100 g)



283 | Amíndus Salgado s/ Pele 200 g  
(24 x 200 g)



1435 | Amíndus Salgado s/ Pele 400 g  
(30 x 400 g)



1251 | Amíndus Salgado s/ Pele 1,01 kg  
(12 x 1,01 kg)



1776 | Amíndus Salgado s/ Pele 1,44 kg  
Fardo (6 x 60 x 24 g)



393 | Amíndus Salgado s/ Pele 30 g  
Cartela 5 unidades (24 x 5 x 30 g)



654 | Amíndus Salgado s/ Pele 5 kg  
(2 x 5 kg)

# AMÍNDUS



1391 | Amíndus Bacon 110 g  
(30 x 110 g)

1392 | Amíndus Cebola 110 g  
(30 x 110 g)

951 | Amíndus Pimenta com Limão 110 g  
(30 x 110 g)

953 | Amíndus Mostarda e Mel 110 g  
(30 x 110 g)



443 | Amíndus Sem Sal 100 g  
(36 x 100 g)

954 | Amíndus Sem Sal 200 g  
(24 x 200 g)



2330 | Amíndus Sem Sal 5 kg  
(2 x 5 kg)

# CROKISSIMO®



276 | Crokissimo 90 g  
Levemente Salgado  
(20 x 90 g)



789 | Crokissimo 90 g  
Sabor Salsa e Cebola  
(20 x 90 g)



333 | Crokissimo 90 g  
Sabor Pimenta Suave  
(20 x 90 g)



178 | Crokissimo 150 g  
Sabor Levemente Salgado  
(24 x 150 g)



817 | Crokissimo 150 g  
Sabor Salsa e Cebola  
(24 x 150 g)



152 | Crokissimo 150 g  
Sabor Pimenta Suave  
(24 x 150 g)



1439 | Crokissimo 400 g  
Sabor Levemente Salgado  
(30 x 400 g)



1438 | Crokissimo 400 g  
Sabor Salsa e Cebola  
(30 x 400 g)



1437 | Crokissimo 400 g  
Sabor Pimenta Suave  
(30 x 400 g)



1436 | Crokissimo 400 g  
Sabor Churrasco  
(30 x 400 g)



1273 | Crokissimo 1,01 kg  
Sabor Levemente Salgado  
(12 x 1,01 kg)



1276 | Crokissimo 1,01 kg  
Sabor Salsa e Cebola  
(12 x 1,01 kg)



1278 | Crokissimo 1,01 kg  
Sabor Pimenta Suave  
(12 x 1,01 kg)



1279 | Crokissimo 1,01 kg  
Sabor Churrasco  
(12 x 1,01 kg)



026 | Crokissimo 5 kg  
Sabor Lev. Salgado  
(2 x 5 kg)



123 | Crokissimo 5 kg  
Sabor Salsa e Cebola  
(2 x 5 kg)



777 | Crokissimo 5 kg  
Sabor Pimenta Suave  
(2 x 5 kg)



111 | Crokissimo 5 kg  
Sabor Pimenta Mexicana  
(2 x 5 kg)



464 | Crokissimo 5 kg  
Sabor Churrasco  
(2 x 5 kg)



1777 | Crokissimo 864g  
Sabor Levemente Salgado  
Fardo (8 x 36 x 24 g)



960 | Crokissimo  
Lev. Salgado 30g  
Cart. (24 x 5 c30g)



# CROKISSIMO

## = BOTECO =

AMENDOIM CROCANTE



1597 | Crokissimo  
Picanha ao Alho 90 g  
(20 x 90 g)



1598 | Crokissimo  
Pão de Alho 90 g  
(20 x 90 g)



1599 | Crokissimo Frango  
à Passarinho 90 g  
(20 x 90 g)

# SALGADINHOS - SNACKS

# Troféu



1652 | Troféu 40 g Sabor Queijo  
(20 x 40 g)



1655 | Troféu 40 g Sabor Pimenta  
(20 x 40 g)



1651 | Troféu 40 g Sabor Salsa e Cebola  
(20 x 40 g)



1654 | Troféu 40 g Sabor Churrasco  
(20 x 40 g)



1649 | Troféu 40 g Sabor Bacon  
(20 x 40 g)



**LINHA APERITIVO**  
A seleção dos tradicionais snacks da Santa Helena em embalagens práticas e versáteis, prontas para comer.



SKU: 1394  
(12 x 360 g)



SKU: 1393  
(12 x 410 g)



2275 | Cuida Bem Paçoca c/ Sementes Display 432 g (8 x 24 x 18 g)



2277 | Cuida Bem Paçoca c/ Sementes Cartucho 72 g (12 x 4 x 18 g)



68 | Cuida Bem Doce de Amendoim Display 480 g (8 x 24 x 20 g)



792 | Cuida Bem Doce de Amendoim Cartucho 60 g (24 x 3 x 20 g)



721 | Cuida Bem Cocada Zero Display 480 g (8 x 24 x 20 g)



791 | Cuida Bem Cocada Zero Cartucho 60 g (24 x 3 x 20 g)



956 | CB Pé de Moleque Display 360 g (8 x 24 x 15g)



796 | CB Pé de Moleque Cartucho 45 g (24 x 3 x 15g)



969 | Cuida Bem Barra Nuts Zero Banana e Quinoa - Display 360 g (12 x 12 x 30 g)



971 | Cuida Bem Barra Nuts Zero Coco c/ Sementes - Display 360 g (12 x 12 x 30 g)



1553 | Cuida Bem Barra Nuts Zero Uva-Passa - Display 300 g (12 x 12 x 25 g)

**Santa Helena**  
*Culinária*



146 | Amendoim Torrado e Granulado s/ Sal 1,05 kg (12 x 1,05 kg)



156 | Amendoim Torrado e Despeliculado 1,05 kg (12 x 1,05 kg)



166 | Amendoim Torrado e Moído s/Sal 1,05 kg (12 x 1,05 kg)



248 | Amendoim Torrado e Granulado s/ Sal 500 g (24 x 500 g)



434 | Amendoim Torrado e Despeliculado 500 g (24 x 500 g)

**Santa Helena**



2360 | Farofa com Amendoim sabor Tradicional 350g (24x350G)



2370 | Farofa com Amendoim sabor Picanha 350g (24x350G)





73 | Pasta Amendoim Natural  
Santa Helena 450G  
(20X450G)



2163 | Pasta de Amendoim  
Integral Santa Helena  
450 g (20 x 450 g)



2140 | Pasta de Amendoim  
Integral Santa Helena  
1,01 kg (6 x 1,01g)



2361 | Pasta de Amendoim  
sabor Cookies & Cream 200g  
(12X200g)



2363 | Pasta de Amendoim sabor  
Doce de Leite com Coco 200g  
(12X200g)

Inovações

Paçoquita<sup>®</sup>  
BiiiiiiiG

Garanta já no PDV. Extra no sabor, extra na delícia.

Marca Top Of Mind  
na categoria

Foco no canal  
atacado

Marca sinônimo  
de categoria

Gira em média  
2x mais



CÓDIGO

PRODUTO

DUN

EAN

2331

PAÇOQUITA BIG ROLHA POTE 900G (6 x 20)

17896336013391

7896336015558

Inovações

**Paçoquita**<sup>®</sup>  
pronta para beber

**CHEGOU O LANÇAMENTO MAIS PAÇOQUITANTE DE TODOS OS TEMPOS!  
A PAÇOQUITA QUE TODO MUNDO AMA AGORA PRONTA PARA BEBER NOS SABORES ORIGINAL E CHOCOLATE.**

Sabor único no  
mercado

Embalagem moderna

Creiosidade  
inigualável

Marca Forte

Sem adição de  
açúcares



CÓDIGO	PRODUTO	DUN	EAN
2450	BEBIDA LÁCTEA PAÇOQUITA ORIGINAL (24X200ML)	17896336013810	7896336015954
2452	BEBIDA LÁCTEA PAÇOQUITA CHOCOLATE (24X200ML)	17896336013827	7896336015961

Inovações

# Paçoquita®

A amada Paçoquita agora em versão de menor desembolso para o consumidor

Foco no Distribuidor e Varejo

Produto mais competitivo

Marca sinônimo de categoria



CÓDIGO

PRODUTO

DUN

EAN

2350

PAÇOQUITA ROLHA DES POTE 220G (24X10)

17896336013407

7896336015572



Inovações

Santa Helena®

Chegou a grande novidade no mercado:  
a Farofa com amendoim da Santa Helena.  
Garanta já!

Produto ÚNICO

Nutritivo

Fonte de fibras

Vegano

Livre de gorduras trans

Feito com o melhor do  
amendoim

Acompanhamento perfeito para  
as refeições



CÓDIGO

PRODUTO

DUN

EAN

2370

FAROFA COM AMENDOIM SABOR TRADICIONAL

17896336013421

7896336015596

2360

FAROFA COM AMENDOIM SABOR PICANHA

17896336013414

7896336015589

Inovações

Santa Helena®

Garanta os novos deliciosos sabores de pasta de amendoim Santa Helena.

Zero

Irresistíveis

No tamanho ideal

Sabores amados pelos consumidores

Prática

Saudável

Sempre Cremosa



CÓDIGO

PRODUTO

DUN

EAN

2363 PASTA AMEND DOCE LEITE COM COCO 200G (12X200G)

17896336013469

7896336015633

2361 PASTA AMENDOIM COOKIES & CREAM 200G (12X200G)

17896336013452

7896336015626

73 PASTA AMENDOIM NATURAL 450G (20X450G)

17896336007291

7896336007294



# PDV NOTA 10

## OS ITENS DE MAIOR SUCESSO EM VENDAS POR CANAL!

Utilize este Guia para garantir a positivação e o posicionamento correto deste mix mínimo em sua área de atendimento. Eles gerarão a boa reputação fundamental para que você amplie ainda mais seu mix nas lojas, levando o melhor do amendoim ao alcance de todos!



# PDV NOTA 10



**ATACADO E  
CASH & CARRY**

## ATENÇÃO

A pesquisa Nielsen aponta que nossos concorrentes já vendem muito volume em gramatura semelhante neste canal. Somos a marca líder, precisamos positivar esta gramatura e ocupar este espaço, gerando valor para a cadeia.



**AMÍNDUS**  
24g C/60 UNID  
Sku 1776



**MENDORATO**  
27g C/60 UNID  
Sku 1775



**CROKÍSSIMO**  
24g C/36 UNID  
Sku 1777



**MENDORATO**  
200g  
Sku 220



**AMÍNDUS**  
1,01kg Sku  
1251



**MENDORATO**  
1,01kg  
Sku 906



**CROKÍSSIMO**  
1,01kg  
Sku 1273



**CROKÍSSIMO**  
1,01kg SALSA  
CEB 1,01kg  
Sku 1276



**AMENDOIM  
TORRADO  
SEM SAL 1,05kg**  
Sku 156



# PDV NOTA 10



## ATACADO E CASH & CARRY



### ATENÇÃO

Inovação de nossa principal marca, com **alto índice de recompra**; mas baixa positividade. Ajuda a **aumentar Mix e Share** de Paçoquita.



PAÇOQUITA  
ROLHA EMB  
POTE 750g  
Sku 1644



PAÇOQUITA  
ROLHA DES POTE  
1,17Kg/ 1,25Kg  
Sku 325/050



PAÇOQUITA  
LOVERS  
360g  
Sku 2242  
PAÇOQUITA  
CHOCOBERTA  
Sku 1373



PAÇOQUITA  
ZERO QUAD  
DISP 432g  
Sku 2251



PAÇOQUITA  
ZERO C/ AVEIA  
DISP 432g  
Sku 2263



PAÇOQUITA  
ROLHA EMB  
UN (100X15g)  
Sku 435



BALA MAST  
PAÇOQUITA  
600g  
Sku 2231



DOCE GIBI  
DES 1,5Kg  
Sku 010



DOCE  
MOLECÃO  
DES 1,5Kg  
Sku 020



DOCE  
CASEIRÃO  
EMB POTE  
900g  
Sku 1687



PAÇOQUITA  
QUAD. EMB.  
DISPLAY 1KG  
SKU 157



### ATENÇÃO

Nova gramatura e EAN



### ATENÇÃO

Um sucesso de recompras, basta aumentar a base de positividade, nos mesmos compradores de Gibi.



### ATENÇÃO

A categoria de saudáveis cresce todos os anos em duplo dígito. O Brasil já é o 4º mercado do mundo com faturamento desses produtos. Cada unidade destes itens vendidos, gera até 3 vezes mais valor que sua versão original.

# Mix mínimo Snack



# ATACADO E CASH & CARRY



**Amindus Salgado**  
1,44kg  
Cód. SH 1776



**Mendorato Fardo**  
1,62kg  
Cód. SH 1775



**Crokissimo Lev. Salgado Fardo**  
864g  
Cód. SH 1777



**Mendorato 200g**  
Cód. SH 220



**Amindus Salgado**  
1,01kg  
Cód. SH 1251



**Mendorato**  
1,01kg  
Cód. SH 906



**Crokissimo Lev. Salgado**  
1,01kg  
Cód. SH 1273



**Crokissimo Salsa e Cebola**  
1,01kg  
Cód. SH 1276



**Linha Culinária Torrado e Despeliculado**  
1,05kg  
Cód. SH 156

## TOP SNACKS

### EXECUÇÃO

- Garanta 50% do espaço de 1 módulo. Verticalizar da menor para a maior gramatura e blocar os produtos por marca.



sem pele      crocante japonês      crocante saborizados

Fluxo →

## LINHA CULINÁRIA PONTO NATURAL

O planograma é uma sugestão de execução da gôndola de confeitaria. O item de prioridade é o despeliculado.



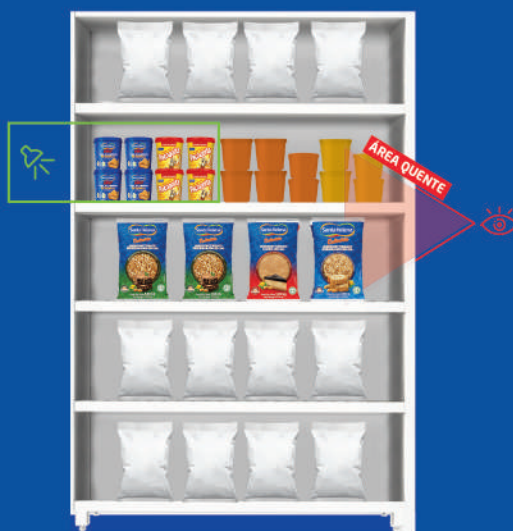
### ÁREA QUENTE

Altura dos olhos, estimula a compra.



### OPORTUNIDADE

Pastas de Amendoim, Amendoim Torrado e Moido, Amendoim Granulado s/ sal.

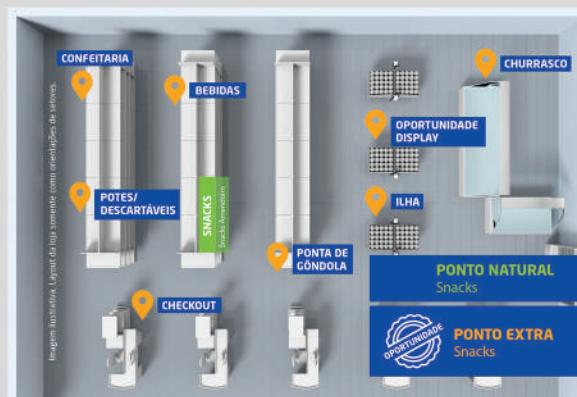


Fluxo →

### Recomendação:

Paçoquita Cremosa à direita de Nutella com 20% do espaço ou mais.

Pasta Santa Helena sempre na altura dos olhos entre outras pastas integrais. Cross Merchandising de Valor com Frutas; Biscoitos, Mel, Barras de Proteína, Barras de Nuts e Suplementos alimentares.



# Mix mínimo DOCES



# ATACADO E CASH & CARRY



**Paçoquita Retangular Embalada Display 1kg**  
Cód. SH 157



**Paçoquita Rolha Embalada Pote 750g**  
Cód. SH 1644



**Paçoquita Rolha Desembalada Pote 1,25 kg / 1,17kg**  
Cód. SH 050/325



**Paçoquita Lovers 360g ou Paçoquita Chocoberta**  
Cód. SH 2242  
Cód. SH 1373



**Paçoquita Retangular Zero Display 432g (8x24)**  
Cód. SH 2251



**Paçoquita Rolha Embalada 100 Unidades**  
Cód. SH 435



**Paçoquita Bala Mastigável Pacote 600g**  
Cód. SH 2231



**Gibi Doce de Amendoim Pacote 1,5kg**  
Cód. SH 010



**Moleção Pé de Moleque Pacote 1,5kg**  
Cód. SH 020



**Doce Caseirão Emb Pote 900g**  
Cód. SH 1687



**Paçoquita Zero c/ Aveia Disp 432g**  
Cód. SH 2263

## TOP DOCES

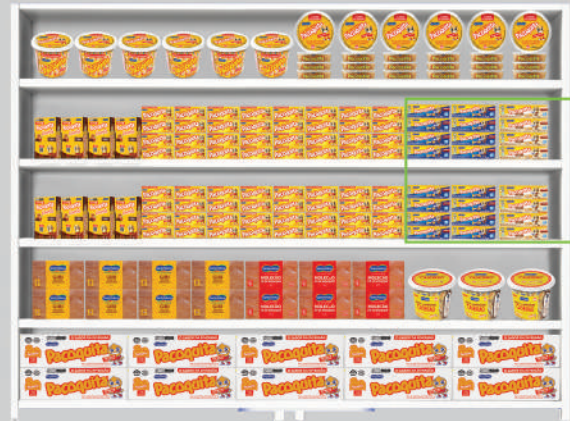
### EXECUÇÃO

- Posicionar doces no corredor de chocolates.
- Organizar horizontalmente por tipo de embalagem e gramatura, bloquear os produtos por marca.
- Posicionar Bala Paçoquita na categoria de Balas/Drops/Gomas.

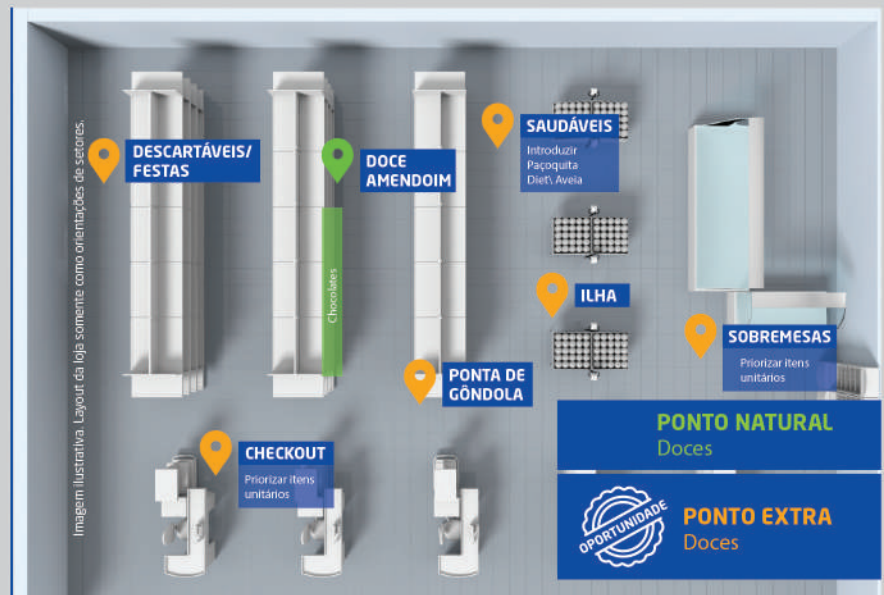


### OPORTUNIDADE

Paçoquita Diet/Aveia devem estar disponíveis tanto na gôndola de DOCES quanto em SAUDÁVEIS.



Fluxo →



# PDV NOTA 10



## PEQUENO VAREJO



### DICA DE ARGUMENTAÇÃO

Os SKUs de Snacks são focados em menor desembolso, para estimular compras por impulso. **A sensação de sell out, é importante para o pequeno varejista decidir suas recompras.**



AMÍNDUS 100g  
SEM SAL  
SKU 443  
ou sabores 110g



MENDORATO  
CARTELA 30g  
Sku 693



AMÍNDUS  
CARTELA 30g  
Sku 393  
OU CROKÍSSIMO  
Sku 960



TROFÉU  
CHURRASCO  
40g  
Sku 1654



TROFÉU  
QUEIJO 40g  
Sku 1652 ou  
sabores



### DICA DE ARGUMENTAÇÃO

Sortimento de doces **focado em sabores e texturas de nossa principal marca**, buscando atender à saudabilidade, sabor e inovação.



PAÇOQUITA  
RETANGULAR  
EMBALADA  
DISPLAY 432g  
Sku SH1892



PAÇOQUITA  
RETANGULAR  
ZERO  
DISPLAY 432g  
Sku SH2251



PAÇOQUITA  
RETANGULAR  
ZERO COM  
AVEIA  
DISPLAY 432g  
Sku SH2263



DOCE DE  
AMENDOIM  
CASEIRÃO  
POTE 900g  
Sku SH 1687



PAÇOQUITA  
LOVERS 360g  
Sku 2242  
OU COBERTA  
Sku 1373



# Mix mínimo snacks



## CANAL PEQUENO VAREJO



**Mendorato Cartela 30g**  
Cód. SH 693



**Amíndus Cartela 30g**  
Cód. SH 393



**Toféu Queijo 40g**  
Cód. SH 1351 / 1353  
1651 / 1649 / 1655  
1652



**Toféu Churrasco 40g**  
Cód. SH 1654



**Amíndus 110g**  
Cód. SH 1391 / 1392 /  
951 / 953 / 443

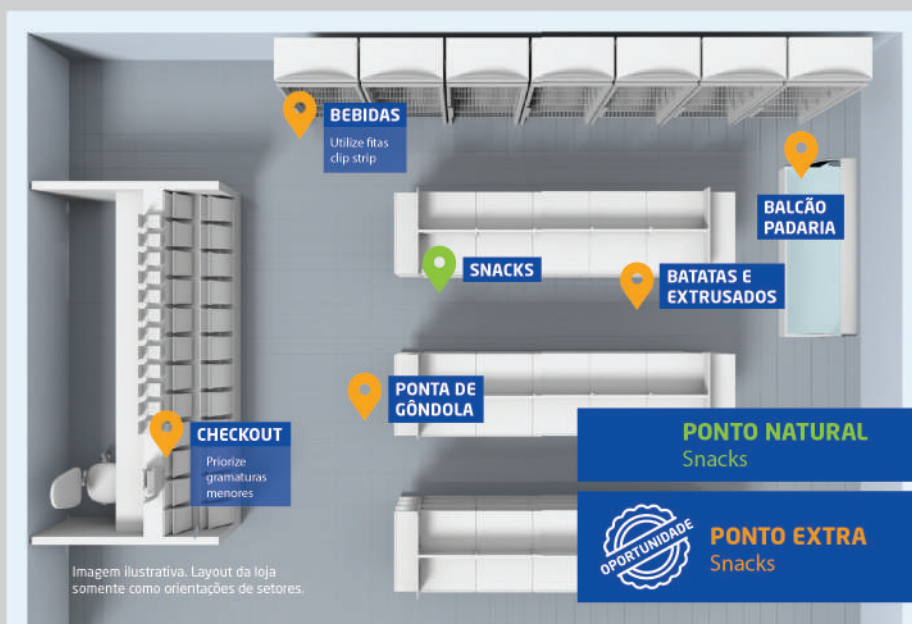
### TOP SNACKS

#### EXECUÇÃO

• Garanta 30% do espaço de 1 módulo da categoria de snacks para os amendoins Santa Helena. Verticalize da menor gramatura para a maior e bloqueie os produtos por marca.

#### OPORTUNIDADE

Se existir gôndola de Snacks de Amendoim, garanta 50% para a Santa Helena.



# Mix mínimo DOCES



## CANAL PEQUENO VAREJO



**Paçoquita Retangular  
Embalada Display  
432g**  
Cód. SH 1892



**Paçoquita Lovers  
360g ou  
Paçoquita Chocoberta**  
Cód. SH 2242



**Paçoquita  
Retangular Zero  
Display 432g**  
Cód. SH 2251



**Doce de Amendoim  
Caseirão Pote 900g**  
Cód. SH 1687



**Paçoquita Retangular  
Zero c/ Aveia Display  
432g**  
Cód. SH 2263

### TOP DOCES

#### EXECUÇÃO

- Compras por impulso: doces de amendoim no checkout.
- Abastecer com doces e finalizar com saudáveis.
- Paçoquita com cobertura de chocolate deve estar próximo ao caixa.

Altura dos olhos, estimula a compra

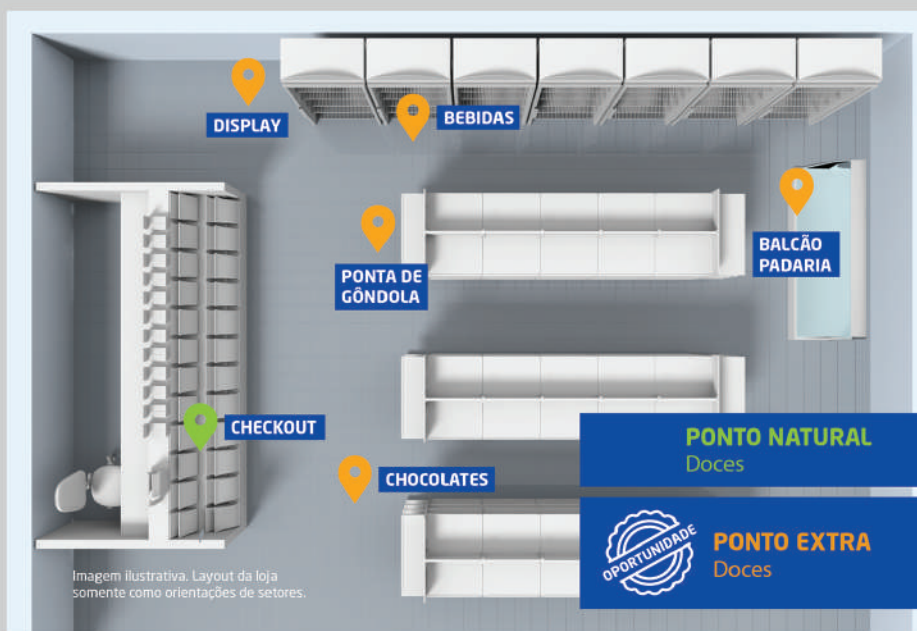


Imagem ilustrativa. Layout da loja somente como orientações de setores.

# PDV NOTA 10



## AUTOSSERVIÇO



### DICA DE ARGUMENTAÇÃO

Embalagens individuais até 100g entregam uma rentabilidade média superior aos itens de 200g e têm **menor desembolso** para se adequar a mais cestas de consumo e penetrar em mais lares, estimulando compras por impulso, acelerando o giro e **permitindo crescimento da linha em sortimento**.



AMÍNDUS  
100g  
Sku 387



AMÍNDUS  
400g  
Sku 1435



MENDORATO  
100g  
Sku 215



MENDORATO  
400g  
Sku 1442



CROKÍSSIMO  
LEV SALGADO  
90g Sku 276



CROKÍSSIMO  
LEV SALGADO  
400g  
Sku 1439



### DICA DE ARGUMENTAÇÃO

Embalagens de 400g apresentam **grande relevância de volume** pois atendem às compras de abastecimento e são o melhor custo-benefício (R\$/Kg) deste canal, **contribuindo com a maior massa de margem do canal**.



### DICA DE ARGUMENTAÇÃO

Sku de Inovação, deixa uma margem saudável, giro e recompra bons, **porém ainda temos poucos clientes positivados**.



PAÇOQUITA  
LOVERS 120g  
Sku 2229  
OU COBERTA  
Sku 1377



P.C. ROLHA  
POTE 350G  
Sku 075



### DICA DE ARGUMENTAÇÃO

Os **itens mais vendidos** no varejo, de nossa principal marca.



PAÇOQUITA  
QUADR. 210g  
Sku 045



PAÇOQUITA  
ZERO  
Sku 2253  
OU AVEIA  
Sku 2257

# Mix mínimo SNACK

# AUTOSSERVIÇO



**Amíndus Salgado 100g**  
Cód. SH 387



**Crokissimo Lev Salgado 90g**  
Cód. SH 276



**Mendorato 100g**  
Cód. SH 215



**Mendorato 400g**  
Cód. SH 1442



**Crokissimo Lev Salgado 400g**  
Cód. SH: 1439

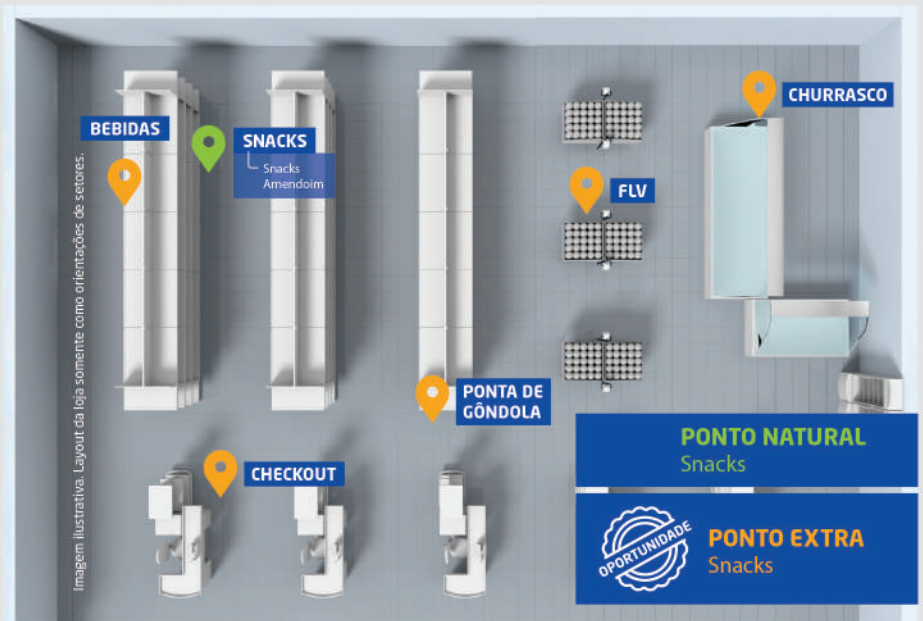


**Amíndus Salgado 400g**  
Cód. SH: 1435

## TOP SNACKS EXECUÇÃO

- Exposição blocada.
- Garanta 50% do espaço de 1 módulo. Sempre que possível, ampliar o mix com outros itens para maior presença em gôndola.
- A execução do planograma + 17% de sell out.

### ORDEM DE ABASTECIMENTO



# Mix mínimo DOCES

# AUTOSSERVIÇO



**Paçoquita Rolha Desembalada Pote 350g**  
Cód. SH 75



**Paçoquita Lovers 120g ou Coberta 144g**  
Cód. SH 2229 / 1377



**Paçoquita Zero Flowpack 144g ou Aveia**  
Cód. SH 2253 / 2257



**Paçoquita Flowpack 210g**  
Cód. SH 45

## TOP DOCES

### EXECUÇÃO

- Exposição blocada.
- Posicionar doces no corredor de chocolates.
- Garantir 25% do espaço de 1 módulo.



#### AREA QUENTE

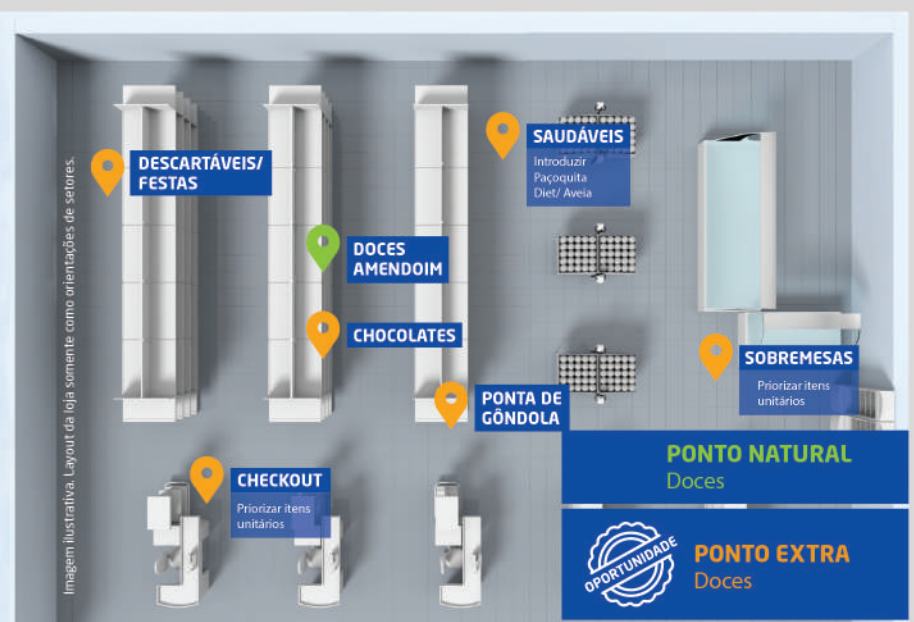
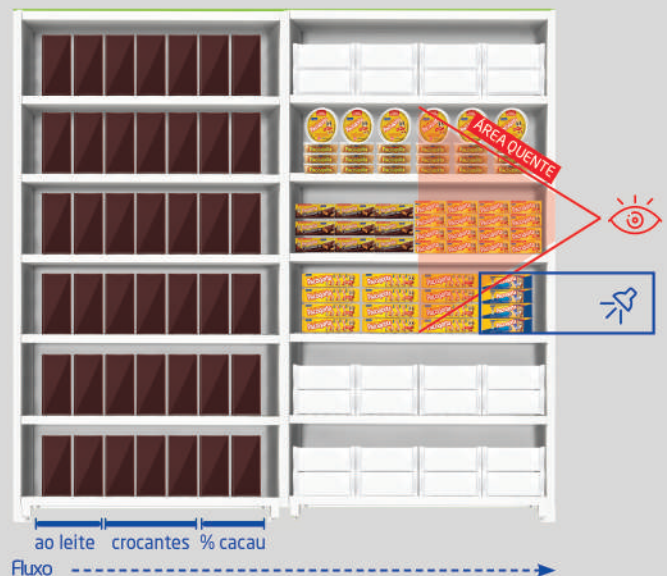
Altura dos olhos, estimula a compra.



#### OPORTUNIDADE

Paçoquita Diet/ Aveia devem estar disponíveis tanto na gôndola de Doces quanto na gôndola de Saudáveis.

### CHOCOLATES



# GUIA MPDVS

## TIRA STRIP



**FUNÇÃO:** Utilizado para execução de cross merchandising.  
Ex.: Nas gôndolas de refrigerantes, cervejas e descartáveis.

## PRECIFICADOR



**FUNÇÃO:** Ajuda garantir que os produtos estarão devidamente precificados nas gôndolas.

## CANTONEIRA



**FUNÇÃO:** Utilizado para executar na gôndola natural dos produtos. Tem como objetivo comunicar e demarcar espaço Santa Helena.

## WOBBLER



**FUNÇÃO:** Auxilia no destaque dos produtos na gôndola.

## BOBINA FORRAÇÃO



**FUNÇÃO:** Utilizado para forração de pallets, com objetivo de demarcar espaço e aumentar visibilidade nos pontos extras.

# GUIA MPDVS

## DISPLAY DE BALCÃO



**FUNÇÃO:** Expor melhor os produtos e colocá-los em evidência nos balcões e Check Out.

## DISPLAY DE BALCÃO



**FUNÇÃO:** Expor melhor os produtos e colocá-los em evidência nos balcões e Check Out.



# TABELA DE PRODUTOS

## SANTA HELENA

### Bebida Láctea

#### PAÇOQUITA FORMATO RETANGULAR

CÓDIGO	PRODUTO	PCTE/CXS	EMB. UNIT	PESO LÍQ.	EAN	DUN	NCM
2450	Bebida Láctea Paçoquita Original. 24x200ml	24 unidades		4,8 kg	7896336015954	17896336013810	2202.99.00
2452	Bebida Láctea Paçoquita Chocolate. 24x200ml	24 unidades		4,8 kg	7896336015961	17896336013827	2202.99.00

### DOCES

#### PAÇOQUITA FORMATO RETANGULAR

CÓDIGO	PRODUTO	PCTE/CXS	EMB. UNIT	PESO LÍQ.	EAN	DUN	NCM
157	Paçoquita Embalada Display 1 kg	12 displays	50 unidades	12,00 kg	789 63360 0663-1	1789 63360 0663-8	17049090
736	Paçoquita Embalada Pote 900 g	06 potes	50 unidades	5,40 kg	789 63360 0668-6	1789 63360 0668-3	17049090
653	Paçoquita Embalada Pote 288 g	24 potes	16 unidades	6,912 kg	789 63360 0667-9	1789 63360 0667-6	17049090
1904	Paçoquita Embalada Flowpack 1,800 kg	caixa	100 unidades	1,800 kg	789 63360 0662-4	1789 63360 1245-5	17049090
045	Paçoquita Embalada Flowpack 210 g	12 displays	14 unidades	5,04 kg	789 633600223-7	1789 63360 0223-4	17049090

#### PAÇOQUITA FORMATO ROLHA

CÓDIGO	PRODUTO	PCTE/CXS	EMB. UNIT	PESO LÍQ.	EAN	DUN	NCM
058	Paçoquita Rolha Emb. 150 g Display	12 displays	10 unidades	1,800 kg	789 63360 0694-5	1789 63360 0694-2	17049090
435	Paçoquita Embalada 100 unidades	caixa	100 unidades	1,50 kg	789 63360 0591-7	1789 63360 0591-4	17049090
1644	Paçoquita Embalada Pote 750 g	06 potes	50 unidades	4,50 kg	789 63360 1138-3	1789 63360 1138-0	17049090
050	Paçoquita Desembalada Pote 1,25 kg	06 potes	56 unidades	7,50 kg	789 63360 0001-1	1789 63360 0001-8	17049090
325	Paçoquita Desembalada Pote 1,17 kg	06 potes	65 unidades	7,02 kg	789 63360 0197-1	1789 63360 0197-8	17049090
301	Paçoquita Desembalada Pote 550 g	12 potes	25 unidades	6,60 kg	789 63360 0025-7	1789 63360 0025-4	17049090
075	Paçoquita Desembalada Pote 350 g	24 potes	16 unidades	8,40 kg	789 63360 0002-8	1789 63360 0002-5	17049090
2331	Paçoquita Big Rolha Pote 900G	6 potes	20 unidades	5,40 kg	7896336015558	17896336013391	17049090
2350	Paçoquita Rolha Des Pote 220G	24 pacotes	10 unidades	5,280 kg	7896336015572	17896336013407	17049090

#### PAÇOQUITA COBERTA COM CHOCOLATE

CÓDIGO	PRODUTO	PCTE/CXS	EMB. UNIT	PESO LÍQ.	EAN	DUN	NCM
1377	Paçoquita Cob/Chocolate Display 144 g	12 displays	08 unidades	1,728 kg	789 63360 0960-1	1789 63360 0960-8	18063120
1373	Paçoquita Cob/Chocolate Display 432 g	12 displays	24 unidades	5,184 kg	789 63360 0956-4	1789 63360 0956-1	18063120

#### PAÇOQUITA PAMONHA

CÓDIGO	PRODUTO	PCTE/CXS	EMB. UNIT	PESO LÍQ.	EAN	DUN	NCM
2160	Paçoquita Rol Pam Display 120 g	12 displays	08 unidades	1,440 kg	789 63360 1420-9	1789 63360 1305-6	17049090

#### BALA MASTIGÁVEL PAÇOQUITA

CÓDIGO	PRODUTO	PCTE/CXS	EMB. UNIT	PESO LÍQ.	EAN	DUN	NCM
186	Bala Mastigável Paçoquita 140 g	30 pacotes	5 g	4,20 kg	789 63360 0282-4	1789 63360 0282-1	17049020
557	Bala Mastigável Paçoquita Zero 50 g	36 pacotes	3,8 g	1,8 kg	789 63360 0578-8	1789 63360 0578-5	21069060
2231	Bala mastigável Paçoquita 600 g	18 pacotes	5 g	10,800 kg	789 63360 1436-0	1789 63360 1326-1	17049020

#### PAÇOQUITA LOVERS

CÓDIGO	PRODUTO	PCTE/CXS	EMB. UNIT	PESO LÍQ.	EAN	DUN	NCM
2229	Paçoquita Lovers 120 g	12 displays	08 unidades	1,440 kg	789 63360 1191-8	1789 63360 1191-5	18069000
2242	Paçoquita Lovers 360 g	12 displays	24 unidades	4,320 kg	789 63360 1219-9	1789 63360 1224-0	18069000

#### PAÇOQUITA ESPORTE

CÓDIGO	PRODUTO	PCTE/CXS	EMB. UNIT	PESO LÍQ.	EAN	DUN	NCM
2174	Paçoquita Esporte Display 432 g	04 displays	24 unidades	1,728 kg	789 63360 1432-2	1789 63360 1316-2	17049090
2175	Paçoquita Esporte Cartucho 72 g	12 displays	04 unidades	0,864 kg	789 63360 1433-9	1789 63360 1317-9	17049090
2177	Paçoquita Esporte Flowpack 144 g	24 displays	08 unidades	3,456 kg	789 63360 1435-3	1789 63360 1318-6	17049090



## DOCES

### PAÇOQUITA CREMOSA

CÓDIGO	PRODUTO	PCTE/CXS	EMB. UNIT	PESO LÍQ.	EAN	DUN	NCM
899	Paçoquita Cremosa 1,01 kg	08 Potes		8,08 kg	789 63360 0795-9	1789 63360 0795-6	20081100
898	Paçoquita Cremosa 340 g	12 potes		4,080 kg	789 63360 0794-2	1789 63360 0794-9	20081100
897	Paçoquita Cremosa 150 g	24 potes		3,600 kg	789 63360 0781-2	1789 63360 0781-9	20081100

### PAÇOQUITA COM AVEIA

CÓDIGO	PRODUTO	PCTE/CXS	EMB. UNIT	PESO LÍQ.	EAN	DUN	NCM
2263	Paçoquita Zero c/ Aveia Display 432 g	08 displays	24 unidades	3,456 kg	789 63360 0773-7	1789 63360 0773-4	17049090
2259	Paçoquita Zero c/ Aveia Cartucho 72 g	24 displays	04 unidades	1,728 kg	789 63360 0775-1	1789 63360 0775-8	17049090
2257	Paçoquita Zero c/ Aveia Flowpack 144 g	24 displays	08 unidades	3,456kg	789 63360 1421-6	1789 63360 1306-3	17049090

### DOCES TRADICIONAIS

CÓDIGO	PRODUTO	PCTE/CXS	EMB. UNIT	PESO LÍQ.	EAN	DUN	NCM
010	Gibi Desembalado 1,5 kg	10 pacotes	50 unidades	15,00 kg	789 63360 0022-6	1789 63360 0022-3	17049090
020	Molecão Desembalado 1,5 kg	10 pacotes	50 unidades	15,00 kg	789 63360 0023-3	1789 63360 0023-0	17049090
106	Gibi Desembalado 1,65 kg	06 pacotes	30 unidades	9,90 kg	789 63360 0629-7	1789 63360 0629-4	17049090
1687	Doce Caseirão Embalado Pote 900 g	06 potes	20 unidades	5,40 kg	789 63360 1178-9	1789 63360 1178-6	17049090
1541	Doce de Amendoim Gibi FP 110 g	24 unidades		2,640 kg	789 63360 1052-2	1789 63360 1052-9	17049090
1540	Pé De Moleque Crocante FP 110 g	30 unidades		3,300kg	789 63360 1051-5	1789 63360 1051-2	17049090
13	Pé De Moleque Crocante Pote 705 g	06 potes	47 unidades	4,230 kg	789 63360 0685-3	1789 63360 0685-0	17049090
19	Pé De Moleque Crocante 225 g	24 fardos	50 unidades	5,400 kg	789 63360 0690-7	1789 63360 0690-4	17049090
2343	Doce Caseirão Embalado Caixa 45 g	1 caixa	50 unidades	2,25kg	789633601179- 6	1789633601338- 4	17049090
2396	Doce Gibi Embalado Caixa 100x30g	1 caixa	100 unidades		789633601587- 9	1789633601357- 5	17049090

## LINHA CULINÁRIA

CÓDIGO	PRODUTO	PCTE/CXS	EMB. UNIT	PESO LÍQ.	EAN	DUN	NCM
146	Amendoim Torrado e Granulado s/ Sal 1,05 kg	12 pacotes		12,60 kg	789 63360 0587-0	1789 63360 0587-7	200811000
156	Amendoim Torrado e Despelculado 1,05 kg	12 pacotes		12,60 kg	789 63360 0593-1	1789 63360 0593-8	200811000
166	Amendoim Torrado e Moído s/ Sal 1,05 kg	12 pacotes		12,60 kg	789 63360 0592-4	1789 63360 0592-1	200811000
248	Amendoim Torrado e Granulado s/ Sal 500 g	24 pacotes		12,00 kg	789 63360 0276-3	1789 63360 0276-0	200811000
434	Amendoim Torrado e Despelculado 500 g	24 pacotes		12,00 kg	789 63360 0296-1	1789 63360 0296-8	200811000

## SNACKS

### MENDORATO

CÓDIGO	PRODUTO	PCTE/CXS	EMB. UNIT	PESO LÍQ.	EAN	DUN	NCM
590	Mendorato 70 g	30 pacotes		2,10 kg	789 63360 0053-0	1789 63360 0053-7	20081100
1932	Mendorato Menor Teor Sódio 90g	36 Pacotes		3,240 kg	789 63360 1259-5	1789 63360 1250-9	20081100
215	Mendorato 100 g	36 pacotes		3,60 kg	789 63360 0252-7	1789 63360 0252-4	20081100
220	Mendorato 200 g	24 pacotes		4,80 kg	789 63360 0029-5	1789 63360 0029-2	20081100
1442	Mendorato 400 g	30 pacotes		12,00 kg	789 63360 1001-0	1789 63360 1001-7	20081100
906	Mendorato 1,01 kg	12 pacotes		12,12 kg	789 63360 0806-2	1789 63360 0806-9	20081100
1775	Mendorato 27 g c/ 60 unid. Fardo	06 fardinhos	60 unidades	9,72 kg	789 63360 1220-5	1789 63360 1225-7	20081100
693	Mendorato 30 g - Cartela 5 unid.	24 cartelas	05 unid. de 30 g	3,60 kg	789 63360 0655-6	1789 63360 0655-3	20081100
937	Mendorato 5 kg	02 pacotes		10,00 kg	789 63360 0822-2	1789 63360 0822-9	20081100

### AMÍNDUS SALGADO

CÓDIGO	PRODUTO	PCTE/CXS	EMB. UNIT	PESO LÍQ.	EAN	DUN	NCM
305	Amíndus Salgado 60 g	30 pacotes		1,80 kg	789 63360 0057-8	1789 63360 0057-5	20081100
387	Amíndus Salgado 100 g	36 pacotes		3,60 kg	789 63360 0253-4	1789 63360 0253-1	20081100
283	Amíndus Salgado 200 g	24 pacotes		4,80 kg	789 63360 0554-2	1789 63360 0554-9	20081100
1435	Amíndus Salgado 400 g	30 pacotes		12,00 kg	789 63360 1003-4	1789 63360 1003-1	20081100
1251	Amíndus Salgado 1,01 kg	12 pacotes		12,12 kg	789 63360 0885-7	1789 63360 0885-4	20081100
1776	Amíndus Salgado 24 g c/ 60 unid. Fardo	06 fardinhos	60 unidades	8,64 kg	789 63360 1221-2	1789 63360 1226-4	20081100
393	Amíndus Salgado 30 g - Cartela 5 unid.	24 cartelas	05 unid. de 30 g	3,60 kg	789 63360 0656-3	1789 63360 0656-0	20081100
654	Amíndus Salgado 5 kg	02 pacotes		10,00 kg	789 63360 0650-1	1789 63360 0650-8	20081100

### CROKÍSSIMO

#### EMBALAGENS 90 g

CÓDIGO	PRODUTO	PCTE/CXS	EMB. UNIT	PESO LÍQ.	EAN	DUN	NCM
276	Crokíssimo 90 g - Sabor Levemente Salgado	20 pacotes		1,80 kg	789 63360 0286-2	1789 63360 0286-9	20081100
789	Crokíssimo 90 g - Sabor Salsa e Cebola	20 pacotes		1,80 kg	789 63360 0287-9	1789 63360 0287-6	20081100
333	Crokíssimo 90 g - Sabor Pimenta Suave	20 pacotes		1,80 kg	789633600288- 6	1789633600288- 3	20081100

# SNACKS

## EMBALAGENS 150 g

CÓDIGO	PRODUTO	PCTE/CXS	EMB. UNIT	PESO LÍQ.	EAN	DUN	NCM
178	Crokíssimo 150 g - Sabor Levemente Salgado	24 pacotes		3,60 kg	789 63360 0370-8	1789 63360 0370-5	20081100
817	Crokíssimo 150 g - Sabor Salsa e Cebola	24 pacotes		3,60 kg	789 63360 0371-5	1789 63360 0371-2	20081100
152	Crokíssimo 150 g - Sabor Pimenta Suave	24 pacotes		3,60 kg	789 63360 0373-9	1789 63360 0373-6	20081100
960	Crokíssimo 30g Cartela 5 unid - Sabor Lev. Salgado	24 cartelas	05 unid. de 30g	3,60 kg	7896336002923	17896336006577	20081100

## CROKÍSSIMO

### EMBALAGENS 400 g

CÓDIGO	PRODUTO	PCTE/CXS	EMB. UNIT	PESO LÍQ.	EAN	DUN	NCM
1439	Crokíssimo 400 g - Sabor Levemente Salgado	30 pacotes		12,00 kg	789 63360 1007-2	1789 63360 1007-9	20081100
1438	Crokíssimo 400 g - Sabor Salsa e Cebola	30 pacotes		12,00 kg	789 63360 1006-5	1789 63360 1006-2	20081100
1437	Crokíssimo 400 g - Sabor Pimenta Suave	30 pacotes		12,00 kg	789 63360 1005-8	1789 63360 1005-5	20081100
1436	Crokíssimo 400 g - Sabor Churrasco	30 pacotes		12,00 kg	789 63360 1004-1	1789 63360 1004-8	20081100

## EMBALAGENS 1,01 kg

CÓDIGO	PRODUTO	PCTE/CXS	EMB. UNIT	PESO LÍQ.	EAN	DUN	NCM
1273	Crokíssimo 1,01 kg - Sabor Levemente Salgado	12 pacotes		12,12 kg	789 63360 929-8	1789 63360 929-5	20081100
1276	Crokíssimo 1,01 kg - Sabor Salsa e Cebola	12 pacotes		12,12 kg	789 63360 930-4	1789 63360 930-1	20081100
1278	Crokíssimo 1,01 kg - Sabor Pimenta Suave	12 pacotes		12,12 kg	789 63360 931-1	1789 63360 931-8	20081100
1279	Crokíssimo 1,01 kg - Sabor Churrasco	12 pacotes		12,12 kg	789 63360 932-8	1789 63360 932-5	20081100

## FARDOS 900 g

CÓDIGO	PRODUTO	PCTE/CXS	EMB. UNIT	PESO LÍQ.	EAN	DUN	NCM
1777	Crokíssimo 24 g c/ 36 Unid. Fardo - Sabor Lev. Salgado	08 fardinhos	36 unidades	6,91 kg	789 63360 1222-9	1789 63360 1222-1	20081100

## EMBALAGENS 5 kg

CÓDIGO	PRODUTO	PCTE/CXS	EMB. UNIT	PESO LÍQ.	EAN	DUN	NCM
026	Crokíssimo 5 kg - Sabor Levemente Salgado	02 pacotes		10,00 kg	789 63360 0324-1	1789 63360 0324-8	20081100
123	Crokíssimo 5 kg - Sabor Salsa e Cebola	02 pacotes		10,00 kg	789 63360 0322-7	1789 63360 0322-4	20081100
777	Crokíssimo 5 kg - Sabor Pimenta Suave	02 pacotes		10,00 kg	789 63360 0323-4	1789 63360 0323-1	20081100
111	Crokíssimo 5 kg - Sabor Pimenta Mexicana	02 pacotes		10,00 kg	789 63360 0367-8	1789 63360 0367-5	20081100
464	Crokíssimo 5 kg - Sabor Churrasco	02 pacotes		10,00 kg	789 63360 0357-9	1789 63360 0357-6	20081100
2330	Amíndus S/ Sal	02 pacotes		10,00 kg	7896336015534	17896336013360	2008.11.00

## CROKÍSSIMO OVINHOS

CÓDIGO	PRODUTO	PCTE/CXS	EMB. UNIT	PESO LÍQ.	EAN	DUN	NCM
1501	Crokíssimo Ovinhos de Amendoim PCT 80 g	20 pacotes		1,6 kg	789 63360 1041-6	1789 63360 1041-3	20081100
1558	Crokíssimo Ovinhos de Amendoim PCT 1,01 kg	06 pacotes		6,06 kg	789 63360 1062-1	1789 63360 1062-8	20081100
1702	Crokíssimo Ovinhos de Amendoim 25 g c/ 30 FRD	06 fardinhos	30 unidades	4,5 kg	789 63360 1192-5	1789 63360 1192-2	20081100
1841	Ovinho de Amendoim Display 250g	10 displays	08 unidades	2 kg	789 63360 1235-6	1789633601235-6	20081100

## CROKÍSSIMO BOTEÇO

CÓDIGO	PRODUTO	PCTE/CXS	EMB. UNIT	PESO LÍQ.	EAN	DUN	NCM
1597	Crokíssimo Picanha ao Alho 90 g	20 pacotes		1,8 kg	789 63360 1108-6	1789 63360 1108-3	20081100
1598	Crokíssimo Pão de Alho 90 g	20 pacotes		1,8 kg	789 63360 1109-3	1789 63360 1109-0	20081100
1599	Crokíssimo Frango à Passarinho 90 g	20 pacotes		1,8 kg	789 63360 1110-9	1789 63360 1110-6	20081100

## TERMOFORMADOS

CÓDIGO	PRODUTO	PCTE/CXS	EMB. UNIT	PESO LÍQ.	EAN	DUN	NCM
1394	Crokíssimo Mix Bandeja 360 g	12 bandejas		4,32 kg	789 63360 0971-7	1789 63360 0971-4	20081100
1393	Amendoim Aperitivo Santa Helena - Bandeja 410 g	12 bandejas		4,92 kg	789 63360 0972-4	1789 63360 0972-1	20081100
1396	Mendorato - Pote 150 g	20 potes		3,00 kg	789 63360 0974-8	1789 63360 0974-5	20081100
1940	Mendorato Pote 70 g	20 potes		1,4 kg	789 63360 1261-8	1789 63360 1252-3	20081100
1941	Amíndus Bacon Pote 60 g	20 potes		1,2 kg	789 63360 1262-5	1789 63360 1253-0	20081100
1942	Amíndus Cebola Pote 60 g	20 potes		1,2 kg	789 63360 1263-2	1789 63360 1254-7	20081100
1943	Crokíssimo Picanha ao Alho Pote 60 g	20 potes		1,2 kg	789 63360 1264-9	1789 63360 1255-4	20081100
1944	Crokíssimo Pão de Alho Pote 60 g	20 potes		1,2 kg	789 63360 1265-6	1789 63360 1256-1	20081100

## SNACKS

AMÍNDUS							
CÓDIGO	PRODUTO	PCTE/CXS	EMB. UNIT	PESO LÍQ.	EAN	DUN	NCM
951	Amíndus Pimenta c/ Limão 110 g	30 pacotes		3,30 kg	789 63360 0687-7	1789 63360 0687-4	20081100
953	Amíndus Mostarda e Mel 110 g	30 pacotes		3,30 kg	789 63360 0692-1	1789 63360 0692-8	20081100
1391	Amíndus Bacon 110 g	30 pacotes		3,30 kg	789 63360 1025-6	1789 63360 0921-9	20081100
1392	Amíndus Cebola 110 g	30 pacotes		3,30 kg	789 63360 1026-3	1789 63360 0922-6	20081100
443	Amíndus sem Sal 100 g	36 pacotes		3,60 kg	789 63360 0254-1	1789 63360 0254-8	20081100
954	Amíndus sem Sal 200 g	24 pacotes		4,80 kg	789 63360 0730-0	1789 63360 0693-5	20081100

TROFÉU							
CÓDIGO	PRODUTO	PCTE/CXS	EMB. UNIT	PESO LÍQ.	EAN	DUN	NCM
1649	Troféu 40 g - Sabor Bacon	20 pacotes		0,80 kg	789 63360 1143-7	1789 63360 1143-4	19059090
1651	Troféu 40 g - Sabor Salsa e Cebola	20 pacotes		0,80 kg	789 63360 1145-1	1789 63360 1145-8	19059090
1652	Troféu 40 g - Sabor Queijo	20 pacotes		0,80 kg	789 63360 1146-8	1789 63360 1146-5	19059090
1654	Troféu 40 g - Sabor Churrasco	20 pacotes		0,80 kg	789 63360 1148-2	1789 63360 1148-9	19059090
1655	Troféu 40 g - Sabor Pimenta	20 pacotes		0,80 kg	789 63360 1149-9	1789 63360 1149-6	19059090
1351	Troféu 40 g - Sabor Carne Seca	20 pacotes		0,80 kg	789 63360 1028-7	1789 63360 1028-4	19059090
1353	Troféu 40 g - Sabor Costelinha Barbecue	20 pacotes		0,80 kg	789 63360 1027-0	1789 63360 1027-7	19059090
2402	Troféu 40g - Sabor Churros	20 pacotes		0,80 kg	7896336015787	17896336013605	19059090
2380	Troféu 40g - Sabor Salame c/ Limão	20 pacotes		0,80 kg	7896336015671	17896336013506	19059090
2382	Troféu 40g - Sabor Creme e Cebola	20 pacotes		0,80 kg	7896336015688	17896336013513	19059090

## FAROFAS

PASTA DE AMENDOIM INTEGRAL							
CÓDIGO	PRODUTO	PCTE/CXS	EMB. UNIT	PESO LÍQ.	EAN	DUN	NCM
2360	Farofa de Amendoim Tradicional 350g	24 pacotes		8,4 kg	789633601558-9	1789633601341-4	2008.11.00
2370	Farofa de Amendoim Picanha 350g	24 pacotes		8,4 kg	789633601559-6	1789633601342-1	2008.11.00

## SAUDÁVEIS

CUIDA BEM							
CÓDIGO	PRODUTO	PCTE/CXS	EMB. UNIT	PESO LÍQ.	EAN	DUN	NCM
969	Cuida Bem Barra Nuts c/ Banana e Sementes Display 360 g	12 displays	12 unidades	4,32 kg	789 63360 0857-4	1789 63360 0857-1	20081900
971	Cuida Bem Barra Nuts c/ Coco e Sementes Display 360 g	12 displays	12 unidades	4,32 kg	789 63360 0859-8	1789 63360 0859-5	20081900
1553	Cuida Bem Barra Nuts c/ Uva-Passa Display 300 g	12 displays	12 unidades	3,60 kg	789 63360 1057-7	1789 63360 1057-4	20081900
791	Cuida Bem Cocada Zero Cartucho 60 g	24 displays	03 unidades	1,44 kg	789 63360 0768-3	1789 63360 0768-0	20079990
721	Cuida Bem Cocada Zero Display 480 g	08 displays	24 unidades	3,84 kg	789 63360 0585-6	1789 63360 0585-3	20079990
2275	Cuida Bem Paçoca Amendoim c/ Sementes Display 432 g	08 displays	24 unidades	3,45 kg	789 63360 0898-7	1789 63360 0898-4	17049090
2277	Cuida Bem Paçoca Amendoim c/ Sementes Cartucho 72 g	12 displays	04 unidades	0,864 kg	789 63360 0897-0	1789 63360 0897-7	17049090
68	Cuida Bem Doce de Amendoim Zero Display 480 g	08 displays	24 unidades	3,84 kg	789 63360 0586-3	1789 63360 0586-0	17049090
792	Cuida Bem Doce de Amendoim Zero Cartucho 60 g	24 displays	03 unidades	1,44 kg	789 63360 0769-0	1789 63360 0769-7	17049090
796	CB Pé de Moleque Display 45g	24 cartuchos	03 unidades	1,08 Kg	78963360 0770-6	178963360 0770-3	17049090
956	CB Pé de Moleque Display 360g	08 displays	24 unidades	2,88 kg	78963360 0328-9	178963360 0328-6	17049090

PASTA DE AMENDOIM INTEGRAL							
CÓDIGO	PRODUTO	PCTE/CXS	EMB. UNIT	PESO LÍQ.	EAN	DUN	NCM
2163	Pasta de Amendoim Integral Santa Helena 450 g	20 potes		9,00 kg	789 63360 1423-0	1789 63360 1308-7	20081100
2140	Pasta de Amendoim Integral Santa Helena 1,01Kg	06 pote		6,06 kg	789 63360 1413-1	1789 63360 1298-1	20081100
73	Pasta de Amendoim Natural 450 g	20 potes		9,00 kg	789633600729-4	1789633600729-1	2008.11.00
2363	Pasta de Amendoim Doce de Leite com Coco 200 g	12 potes		2,4 kg	789633601563-3	1789633601346-9	2008.11.00
2361	Pasta de Amendoim Cookies & Cream 200 g	12 potes		2,4kg	789633601562-6	1789633601345-2	2008.11.00









Rua Paraguai, 1275 - Parque Industrial Coronel Quito Junqueira - Ribeirão Preto/SP.  
CEP 14075-350 - CNPJ 45.256.997/0001-83

[www.santahelena.com](http://www.santahelena.com)